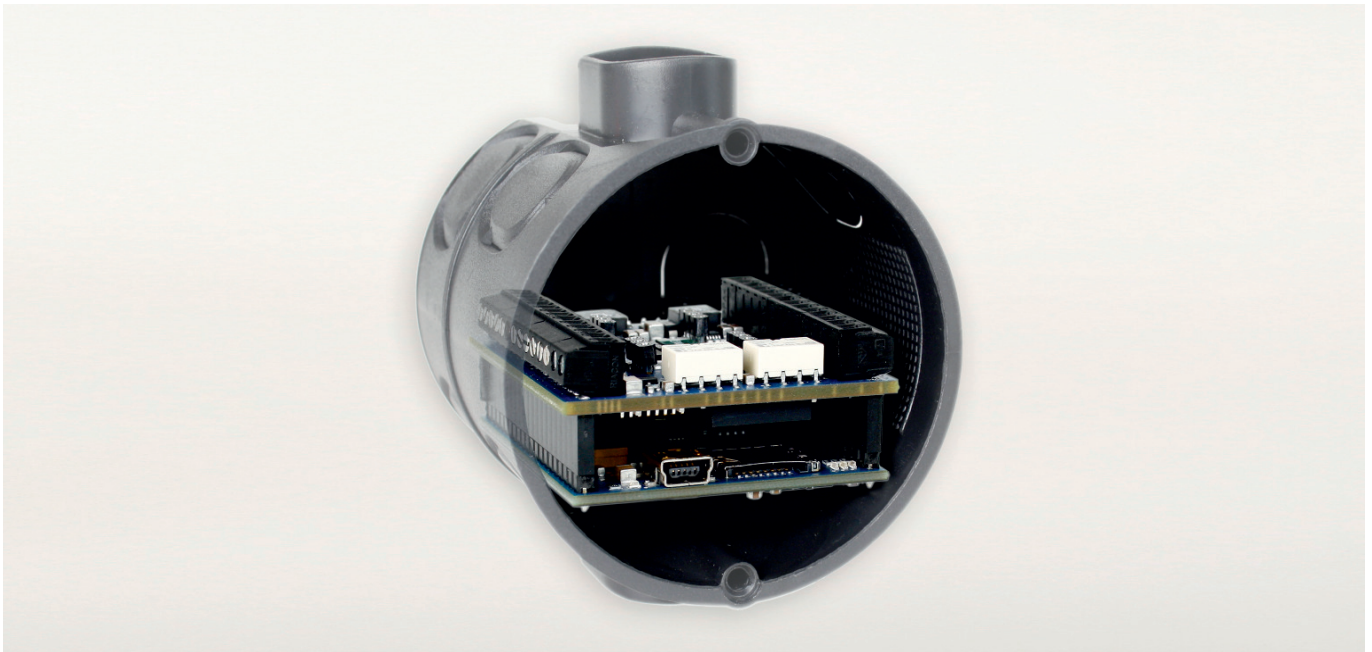




IK ZKZ/C02

Zutrittskontrollzentrale für 1 Zutrittspunkt



Die Zutrittskontrollzentrale IK ZKZ/C02 ist eine leistungsfähige Steuereinheit zum Anschluss der Peripherie eines Zutrittspunktes, mit einem oder zwei berührungslosen Lesern, Türöffnern, Alarmgebern, Überwachungskontakten, usw.

Die Zutrittskontrollzentrale kann in einer Standard-UP-Dose montiert und mit beliebigen Schalterprogrammen kombiniert werden.

An der Zutrittskontrollzentrale können Leser aller gängigen RFID-Standards sowie Leser mit Takt/Daten- oder Wiegand-Schnittstelle betrieben werden.

In Verbindung mit der IntraKey-Software System C/3 sowie weiteren Komponenten der IntraKey-Produktpalette können Zutrittskontrollsysteme in beliebiger Ausbaustufe realisiert werden (bis zu 30.000 Zutrittspunkte und bis zu 60.000 Stammdaten).

Die Zutrittskontrollzentrale unterstützt die IntraKey-Offline-Technologie für elektronische Schließzylinder, Türbeschläge und Spindschlösser.

→ TECHNISCHE DATEN

Spannungsversorgung	15...28 V DC oder PoE (optional)
Temperaturbereich	-5°C bis 45°C
relative Luftfeuchte	max. 95% (nicht kondensierend)
Leistungsaufnahme	5 VA (Spitzenlast: 15 VA)
Ausgang	12 V DC / 0,3 A für externen Türöffner und Alarmgeber
Gehäuse	open frame zum Einbau in eine 60 mm tiefe Unterputz- oder Hohlwanddose
Maße (B x H x T)	50 x 25 x 55 mm
Schutzart	IP30 (im eingebauten Zustand)
Schnittstellen	integrierte LAN-Schnittstelle (TCP/IP) oder RS485 galvanisch getrennt, CAN (optional)
Notstromversorgung	optional, extern
Normen	Störaussendung: EN 55022 V/F, Klasse B Störfestigkeit: EN 6100-4x / ENV 50204

IntraKey technologies GmbH
Wiener Straße 114-116
01219 Dresden
phone: + 49 351 31558-0
fax: + 49 351 31558-129

Geschäftsstelle Süd-West
Marienstraße 10
78054 Villingen-Schwenningen
phone: + 49 7720 9945-81
fax: + 49 7720 9945-13

email: info@intrakey.de
web: www.intrakey.de

zertifiziert nach
DIN EN ISO 9001:2008

→ EIGENSCHAFTEN

- Zutrittskontrollzentrale zum Anschluss an einen ZK-Server oder für standalone-Betrieb
- 32 bit Cortex-M3-Prozessor, 120 MHz, 4 MB SRAM, 8 MB DataFlash
- Flash-Speicher für Firmware (updatefähig über Netzwerk, RS485 oder USB im laufenden Betrieb)
- EEPROM zur ausfallsicheren Speicherung der Systemparameter
- multitasking- und realtime-fähiges Betriebssystem
- batteriegestützte Echtzeituhr mit automatischer Sommer-/Winterzeitumstellung
- integrierter Sabotagesensor und Differenzialausgang
- Antwortzeit < 0,5 sec. auch bei max. Stammdaten
- Anti-Passback-Funktion
- Bereichswechselkontrolle
- Buchungswiederhol Sperre
- verschlüsselte Kommunikation
- alle Funktionen autonom und unabhängig von der Verfügbarkeit von Netzwerk und Server (100% offline-fähig)
- integrierte Systemüberwachung
- ausfallsicherer Speicher für bis zu 60.000 Stammdatensätze und bis zu 20.000 Ereignisse
- µSD-Card-Slot für Speichererweiterungen
- 2 potentialfreie Ausgänge und 3 potentialfreie Eingänge
- USB-Host-Anschluss
- Diagnose-LED's
- integrierte Stromversorgung eines kompletten Zutrittspunktes incl. Türöffner

→ OPTIONALES ZUBEHÖR

- UP-Dosen-Netzteil 24 V / 0,5 A
- PoE-Versorgung (nicht für Türöffner)
- 24V-Netzteil zur Versorgung der ZKZ über das Netzwerkkabel

→ AUSFÜHRUNGEN

- mit RS485-Schnittstelle
- mit LAN-Schnittstelle



Karte / Chip

Die berührungslose Erkennung eines bei sich getragenen Mediums mit, auf Wunsch nicht sichtbarem, Identifikationssensor z.B. in der Hauswand.



Biometrie

Die einer „DNA“ ähnlichen, sicherste Variante der Identifikation einer Person: Der Abgleich hinterlegter biometrischer Merkmale per Kamerabild.



Handy

Die online Übertragung von befristet oder generell erhaltenen Legitimationen zum Handy und die berührungslose Sendung zu ID-Terminals.